

## Einrichtung des Exchange Postfachs mit Outlook 2007 und dem Outlook Configurator

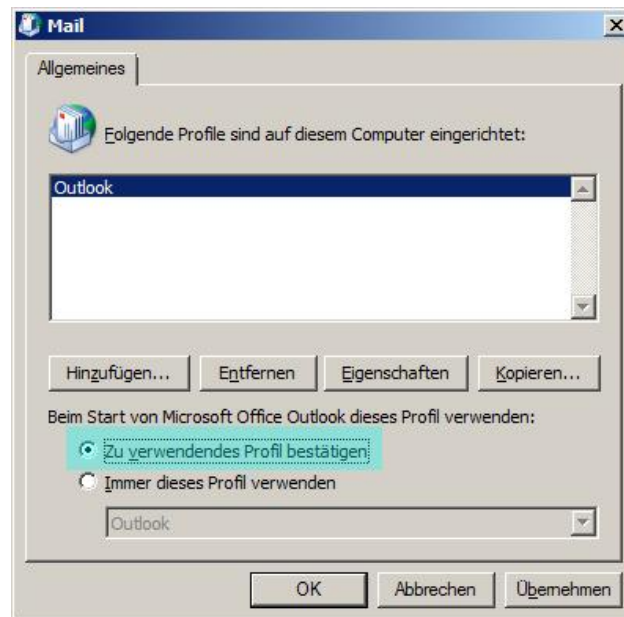
1. Schritt: Loggen Sie sich mit Ihrem Exchange-Benutzernamen und Ihrem Kennwort auf <http://www.profiler.de/xadmin/> ein und wählen Sie **Setup**.
2. Schritt: Laden Sie dort den Outlook Configurator herunter.



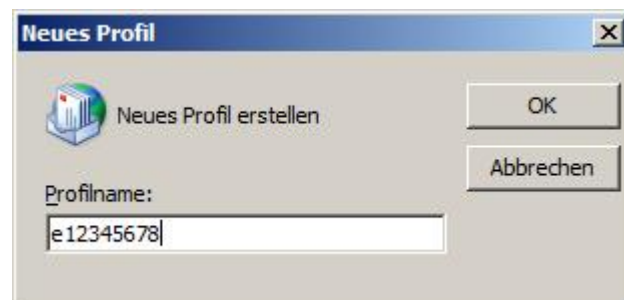
3. Schritt: Starten Sie den Outlook Configurator, tragen Sie Ihre Exchange-E-Mail-Adresse (u. U. eine andere, als Ihre „normale“ E-Mail-Adresse, bitte erfragen) ein und klicken Sie auf Installieren. Als Land wählen Sie bitte „Deutschland“,



4. Schritt: Wenn Sie Outlook bereits für ein anderes Postfach nutzen, müssen Sie vor dem Einrichten mit dem Outlook Configurator folgende Einstellungen vornehmen. Klicken Sie auf **Start**
  - **Einstellungen**
  - **Systemsteuerung** . Wählen Sie Mail und aktivieren Sie die Option Zu verwendendes Profil bestätigen und schließen Sie den Vorgang mit OK ab.



5. Schritt: Starten Sie Outlook, wählen Sie gegebenenfalls Ihr gewünschtes Profil und klicken Sie auf OK .



Geben Sie den Anzeigenamen, die E-Mail-Adresse und Ihr Kennwort ein und klicken Sie auf weiter.

**Neues E-Mail-Konto hinzufügen**

**Konto automatisch einrichten**  
Durch das Klicken auf 'Weiter' wird eine Verbindung zum E-Mail-Server hergestellt, und die Einstellungen für Ihren Internetdienstanbieter oder das Microsoft Exchange-Serverkonto werden konfiguriert.

**Ihr Name:** Max Mustermann  
Beispiel: Melanie Speckmann

**E-Mail-Adresse:** Max.Mustermann@ihre-webhosting-domain.de  
Beispiel: melanie@contoso.com

**Kennwort:** \*\*\*\*\*

**Kennwort erneut eingeben:** \*\*\*\*\*  
Geben Sie das Kennwort ein, das Sie vom Internetdienstanbieter erhalten haben.

Servereinstellungen oder zusätzliche Servertypen manuell konfigurieren

< Zurück Weiter > Abbrechen

6. Schritt: Geben Sie den Exchange-Benutzernamen beispielsweise in der Form exchange\je12345678 und Ihr Kennwort nochmals ein und klicken Sie auf Fertig stellen

**Verbindung mit Profimailer.de herstellen**

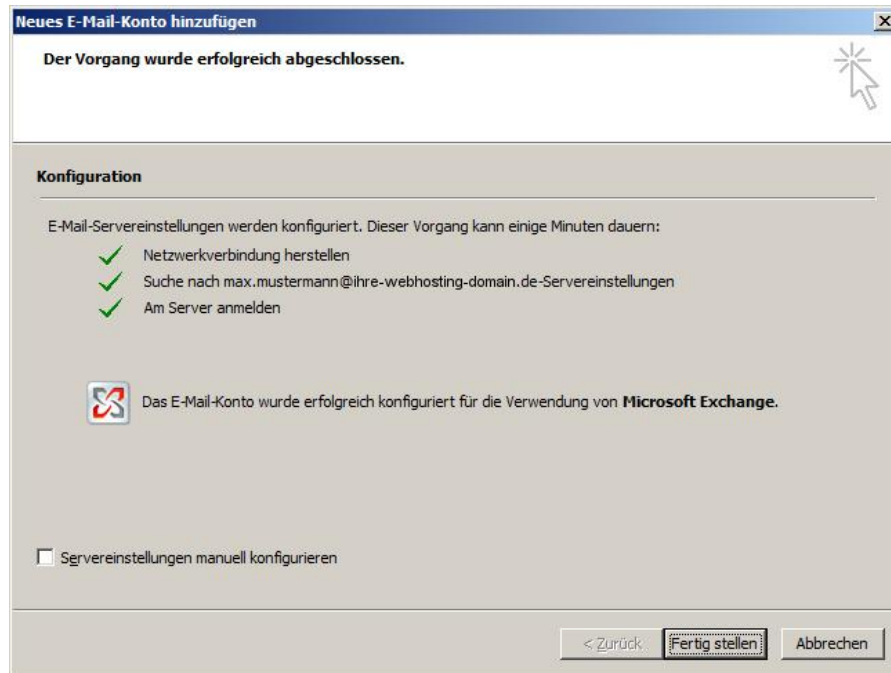
Verbindung mit Profimailer.de wird hergestellt

**Benutzername:** exchange\je12345678

**Kennwort:** \*\*\*\*\*

Kennwort speichern

OK Abbrechen



7. Schritt: Ihr Postfach wird nun synchronisiert.