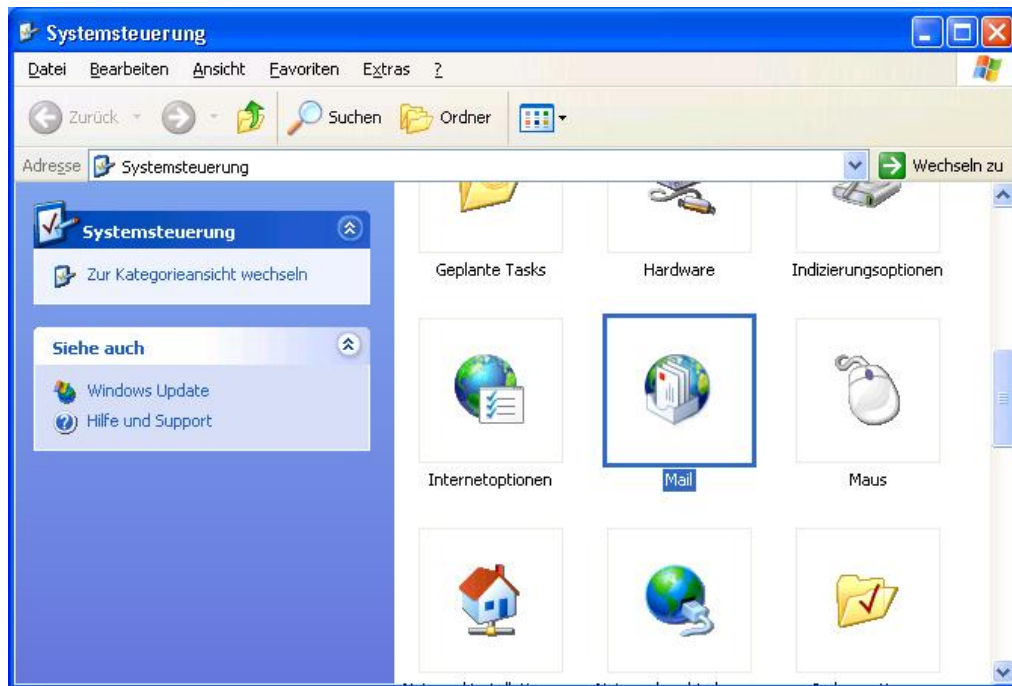
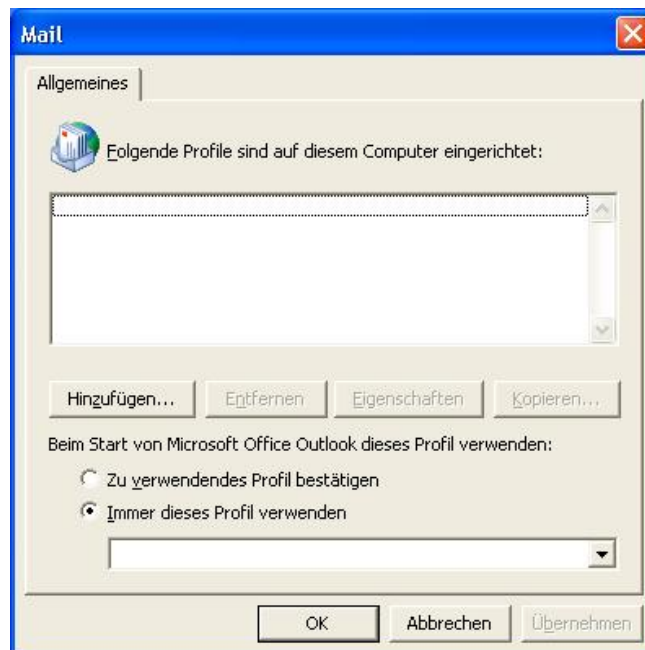


## Einrichtung des Exchange Postfachs mit Outlook 2007 (manuell)

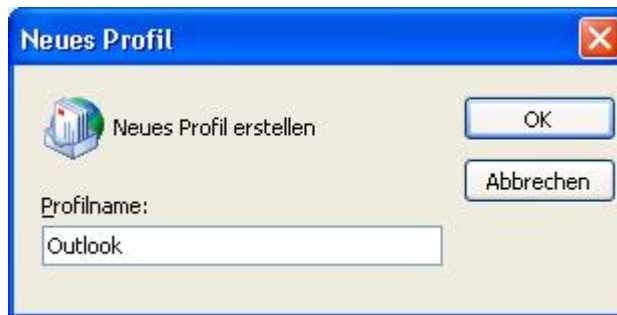
1. Schritt: Wechseln Sie in die Systemsteuerung und führen Sie Mail aus.



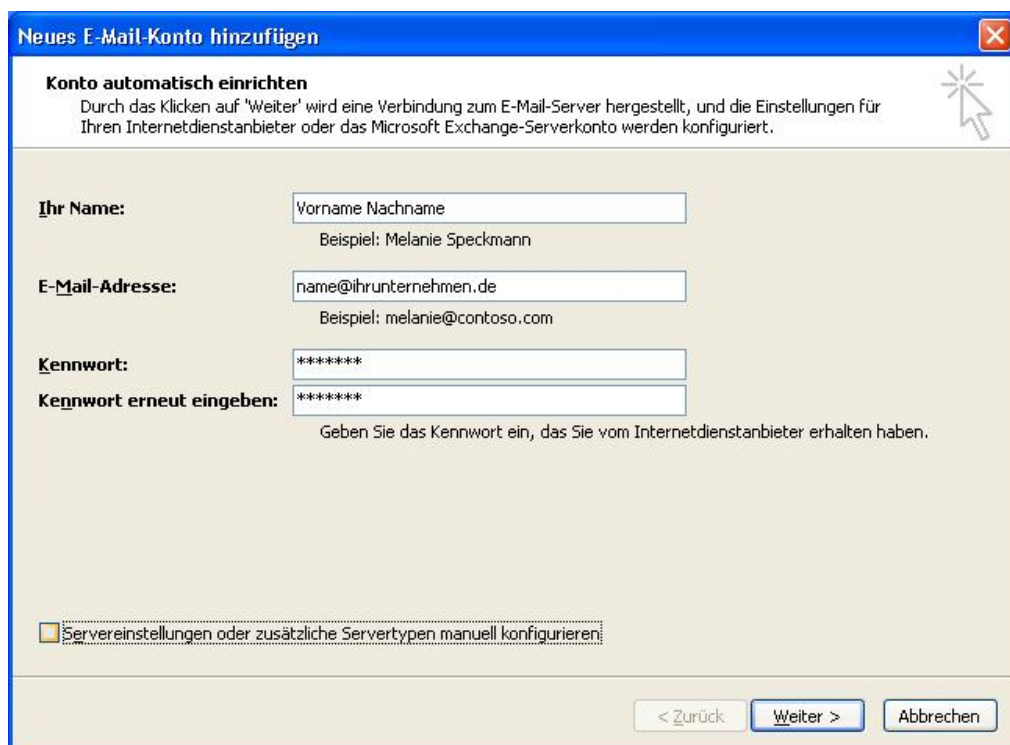
2. Schritt: Klicken Sie nun auf Hinzufügen...



3. Schritt: Vergeben Sie nun einen Profilnamen und bestätigen Sie mit OK.



4. Schritt: Geben Sie bitte Ihre Daten in die entsprechenden Felder ein und setzen Sie danach zwingend den Haken bei Servereinstellungen oder zusätzliche Servertypen manuell einstellen.



**Neues E-Mail-Konto hinzufügen**

**Konto automatisch einrichten**

Ihr Name:   
Beispiel: Melanie Speckmann

E-Mail-Adresse:   
Beispiel: melanie@contoso.com

Kennwort:   
 Kennwort erneut eingeben:   
Geben Sie das Kennwort ein, das Sie vom Internetdienstanbieter erhalten haben.

Servereinstellungen oder zusätzliche Servertypen manuell konfigurieren

< Zurück Weiter > Abbrechen

5. Schritt: Wählen Sie anschließend Microsoft Exchange Server aus und bestätigen Sie mit Weiter.

**Neues E-Mail-Konto hinzufügen**

**E-Mail-Dienst auswählen**

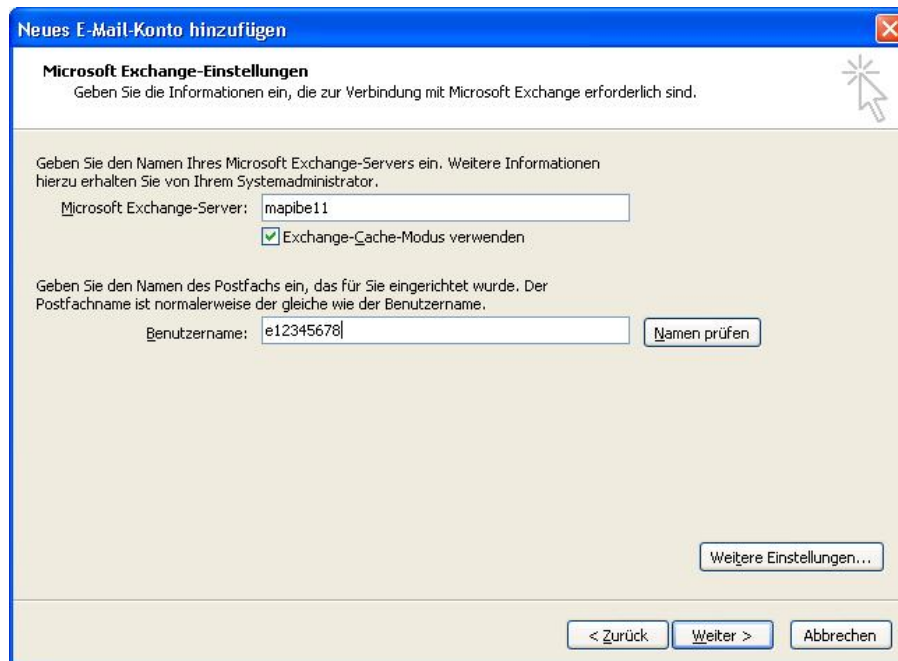
**Internet-E-Mail**  
 Verbindung mit dem POP-, IMAP- oder HTTP-Server herstellen, um E-Mail-Nachrichten zu senden und zu empfangen.

**Microsoft Exchange**  
 Verbindung mit Microsoft Exchange herstellen, um auf Ihre E-Mails, den Kalender, Kontakte, Faxe und Voicemail zuzugreifen.

**Andere**  
 Verbindung mit einem der folgenden Servertypen herstellen.

< Zurück Weiter > Abbrechen

6. Schritt: Tragen Sie nun in das Feld Microsoft Exchange Server die Adresse des Exchange-Servers aus dem Bruken-WebAdmin-Bereich und bei Benutzername den Exchange-Benutzernamen (Beispiel: e12345678) ein. Klicken Sie anschließend auf Weitere Einstellungen.



The screenshot shows a Windows dialog box titled "Neues E-Mail-Konto hinzufügen". The main heading is "Microsoft Exchange-Einstellungen". Below the heading, there is a sub-heading "Geben Sie die Informationen ein, die zur Verbindung mit Microsoft Exchange erforderlich sind." and a small icon of a hand pointing to a star. The main text reads: "Geben Sie den Namen Ihres Microsoft Exchange-Servers ein. Weitere Informationen hierzu erhalten Sie von Ihrem Systemadministrator." Below this, there is a text box for "Microsoft Exchange-Server" containing "mapibe11" and a checked checkbox for "Exchange-Cache-Modus verwenden". The next section says: "Geben Sie den Namen des Postfachs ein, das für Sie eingerichtet wurde. Der Postfachname ist normalerweise der gleiche wie der Benutzername." Below this, there is a text box for "Benutzername" containing "e12345678" and a button labeled "Namen prüfen". At the bottom right, there is a button labeled "Weitere Einstellungen...". At the very bottom, there are three buttons: "< Zurück", "Weiter >", and "Abbrechen".

Klicken Sie hier einfach auf Abbrechen und fahren mit Schritt 7 fort.

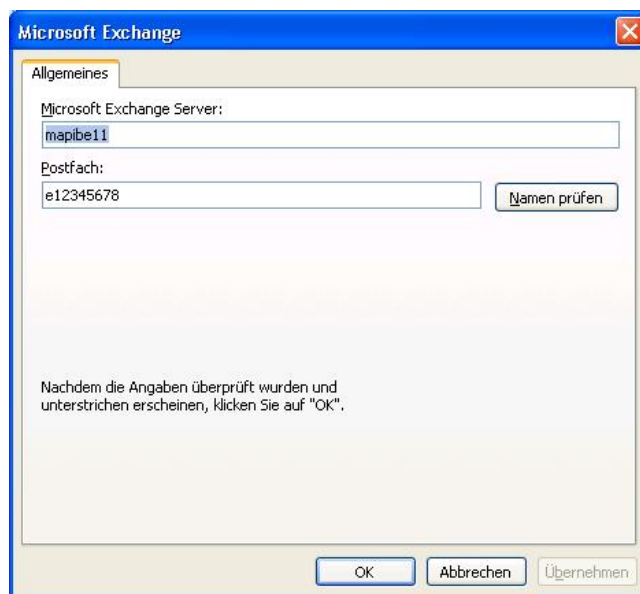


The screenshot shows a Windows dialog box titled "Verbindung zu mapibe11 herstellen". It features a blue header with a question mark icon and a close button. Below the header is an icon of a key. The main text reads: "Verbindung mit mapibe11 wird hergestellt". Below this, there is a text box for "Benutzername" with a dropdown arrow and a small icon, and a text box for "Kennwort". Below the password field, there is a checkbox for "Kennwort speichern". At the bottom, there are two buttons: "OK" and "Abbrechen".

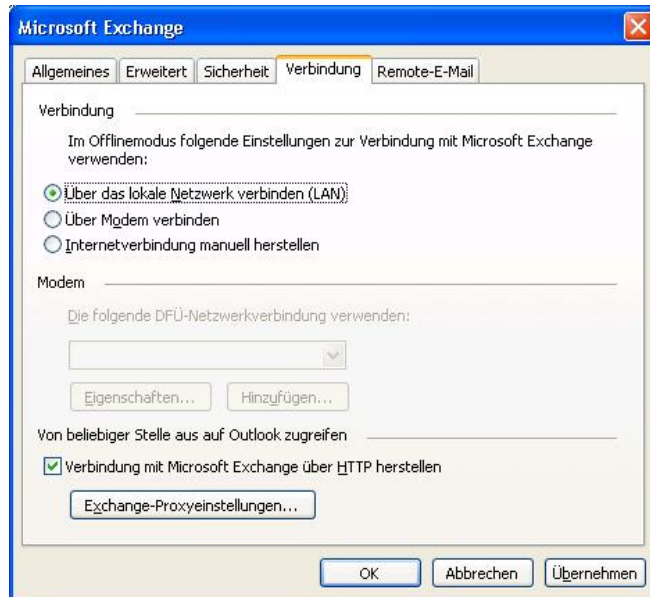
- 7. Schritt:** Die nun folgende Wartezeit ist normal. Sollte in der Programm-Titel-Zeile stehen, dass das Programm nicht mehr reagiert, dann brechen Sie unter keinen Umständen das Programm ab - dies ist ebenfalls normal. Nach einigen Minuten sollte nun eine Fehlermeldung erscheinen. Ignorieren Sie diese und bestätigen Sie bitte mit OK.



Das Überprüfungsfenster schließen Sie ebenfalls mit Abbrechen.



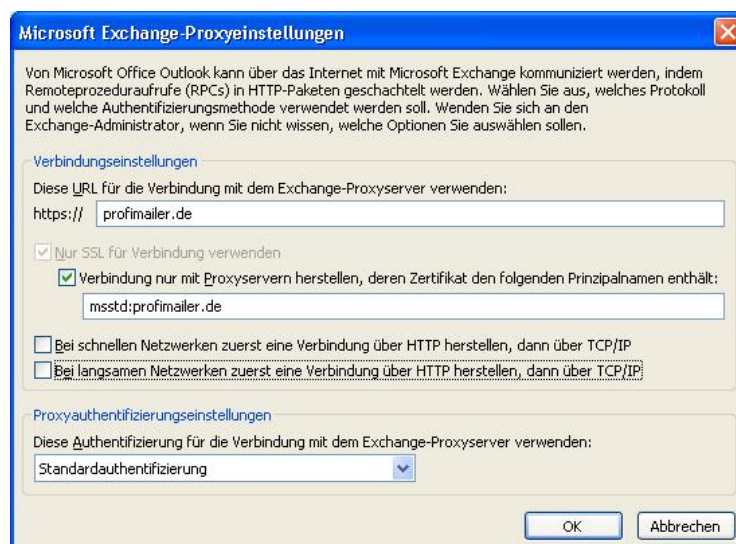
8. Schritt: Wechseln Sie nun zum Register Verbindung und haken Sie Exchange-Verbindung mit HTTP herstellen ab. Klicken Sie dann auf Exchange-Proxyservereinstellungen....



**! Wichtige Information:**

Sollten Sie kein Service-Pack 2 oder einen entsprechenden Patch installiert haben, so wird Ihnen an dieser Stelle keine Option zur Aktivierung der Verbindung über HTTP angeboten.

9. Schritt: Geben Sie den Exchange Proxyserver profimailer.de ein und ändern Sie die Proxyauthentifizierungseinstellungen von NTLM auf Standardauthentifizierung und aktivieren Sie Sitzung gegenseitig authentifizieren, wenn Verbindung mit SSL hergestellt wird. Im Feld Hauptname des Proxyserver geben sie bitte msstd:profimailer.de an.



**10. Schritt:** Übernehmen Sie bitte die Einstellungen und starten Sie Ihren Outlook 2007 Client. Dieser sollte nun, nach der Passwortabfrage, den Inhalt Ihres Exchange Postfachs anzeigen.

**! Hinweis:**

Bei der Benutzername/Passwort-Abfrage muss der Benutzername wie folgt angegeben werden: **EXCHANGE\1234567**