

Einrichtung des Exchange Postfachs mit Outlook 2003 und Windows XP

Bitte stellen Sie zunächst sicher, dass auf Ihrem Rechner Windows XP (Service Pack 2 !!) und Outlook 2003 installiert sind!

- Schritt:** Laden Sie bitte unser vorkonfiguriertes Outlook Profil herunter: [-> http://profimailer.de](http://profimailer.de) -> **NICHT EINLOGGEN** > auf „XAdmin“ klicken
Zur Anmeldung verwenden Sie bitte Ihren Exchange-Usernamen (e...) ohne Exchange-Domäne.
Wählen Sie „Setup“.
Wählen Sie „Profil herunterladen“.
- Schritt:** Rufen Sie die herunter geladene Profildatei per Doppelklick auf.
- Schritt:** Geben Sie nun Ihren Usernamen (nach dem Muster "EXCHANGE\e12345678") und ihr Passwort in die Eingabemaske ein.
- Schritt:** Wählen Sie im folgenden Dialogfeld das Profil mit dem Namen Ihres Exchange Users aus.
- Schritt:** Wechseln Sie anschließend in die Systemsteuerung **Mail** > **Profile anzeigen** und aktivieren Sie dort das festgelegte Profil.

Eventuell steigen Sie noch einmal in das alte Profil ein, exportieren Sie die Daten über Datei > Importieren/Exportieren > Export in eine Datei > Exportieren in eine Persönliche Ordnerdatei.
Diese können Sie dann im neuen Profil wieder importieren.

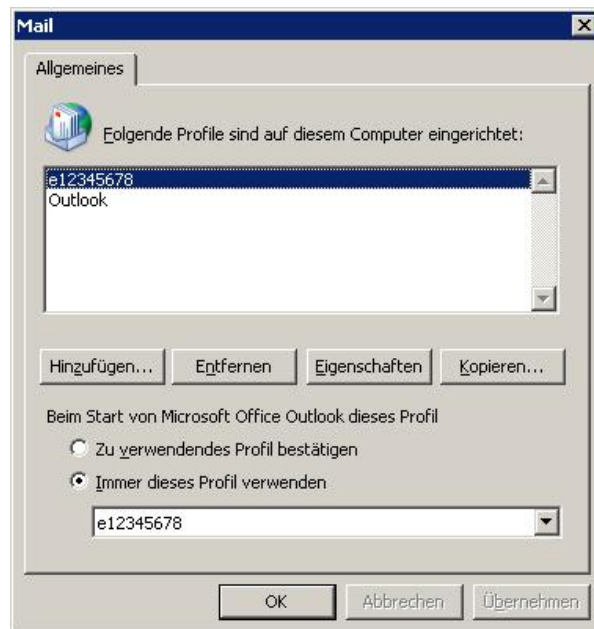


Abbildung: Profil-Einstellungen

- Schritt:** Nach erfolgreicher Installation erhalten Sie beim Start Ihres Outlook 2003 eine Aufforderung zur Eingabe Ihrer Benutzerdaten.
Die Installation ist nun vollständig abgeschlossen.

ACHTUNG: Eventuell müssen Sie noch Ihre weiteren Email-Accounts einrichten. Sollten sie dies tun, wählen Sie diese bitte auch als **Standard-Konto**, nicht den Exchange-Account!