

## Einrichtung des Exchange Postfachs mit Outlook 2003 und Windows XP (manuell)

Bitte stellen Sie zunächst sicher, dass auf Ihrem Rechner Windows XP (Service Pack 1), Outlook 2003 und folgendes Update installiert sind: >> <http://support.microsoft.com/default.aspx?kbid=331320>

**1. Schritt:** Wechseln Sie in die Systemsteuerung und führen Sie **Mail** aus.

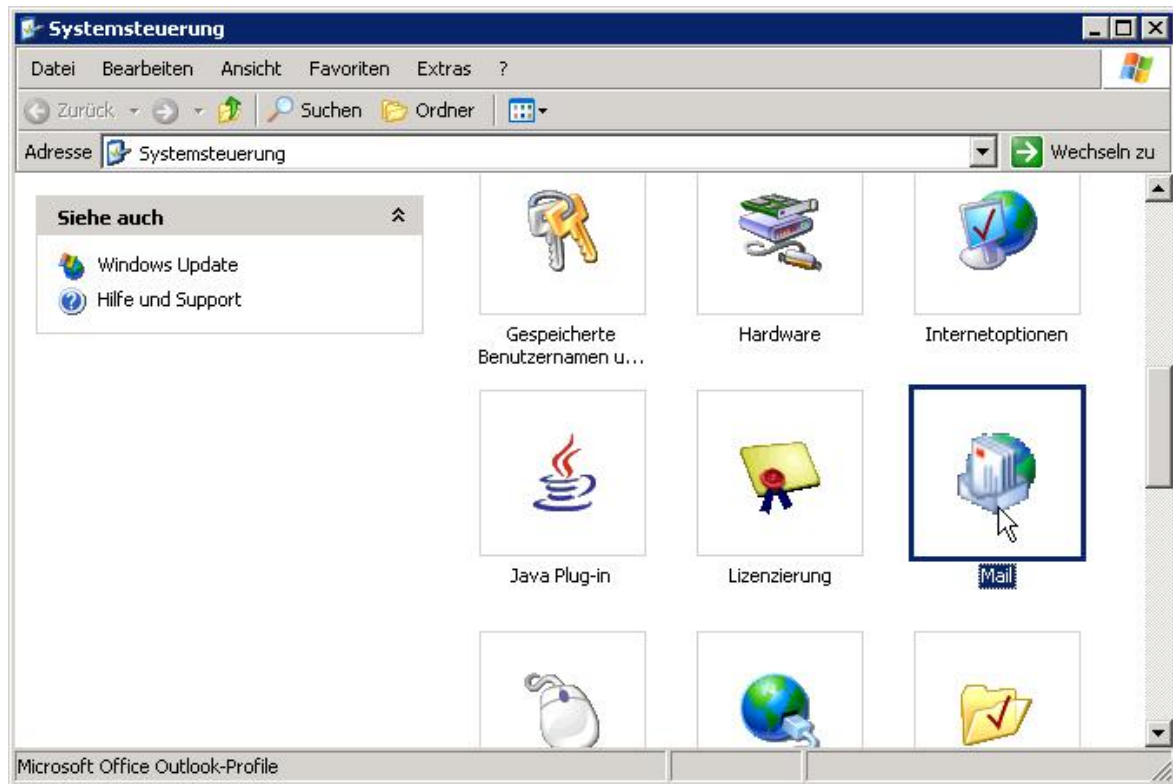


Abbildung 1: Systemsteuerung

**2. Schritt:** Klicken Sie nun auf **Hinzufügen...**

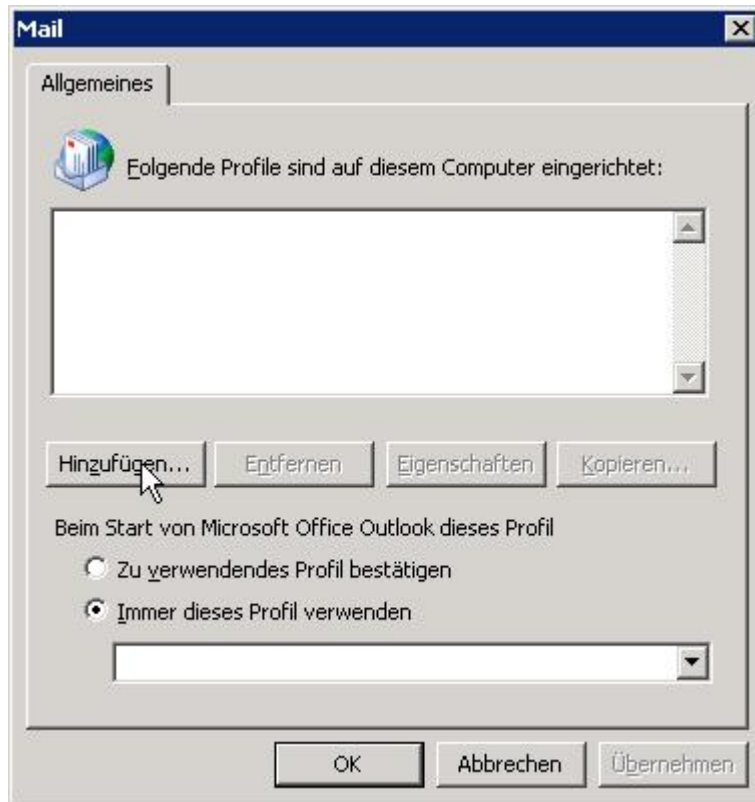


Abbildung 2: Mail

**3. Schritt:** Vergeben Sie nun einen **Profilnamen** und bestätigen Sie mit **OK**.



Abbildung 3: Profilname

**! Bitte beachten Sie:**

Sie können nur einen Exchange-Account pro Outlook Profil anlegen.

**4. Schritt:** Wählen Sie anschließend den Menüpunkt **Ein neues E-Mail-Konto hinzufügen** aus und bestätigen Sie mit **Weiter**.

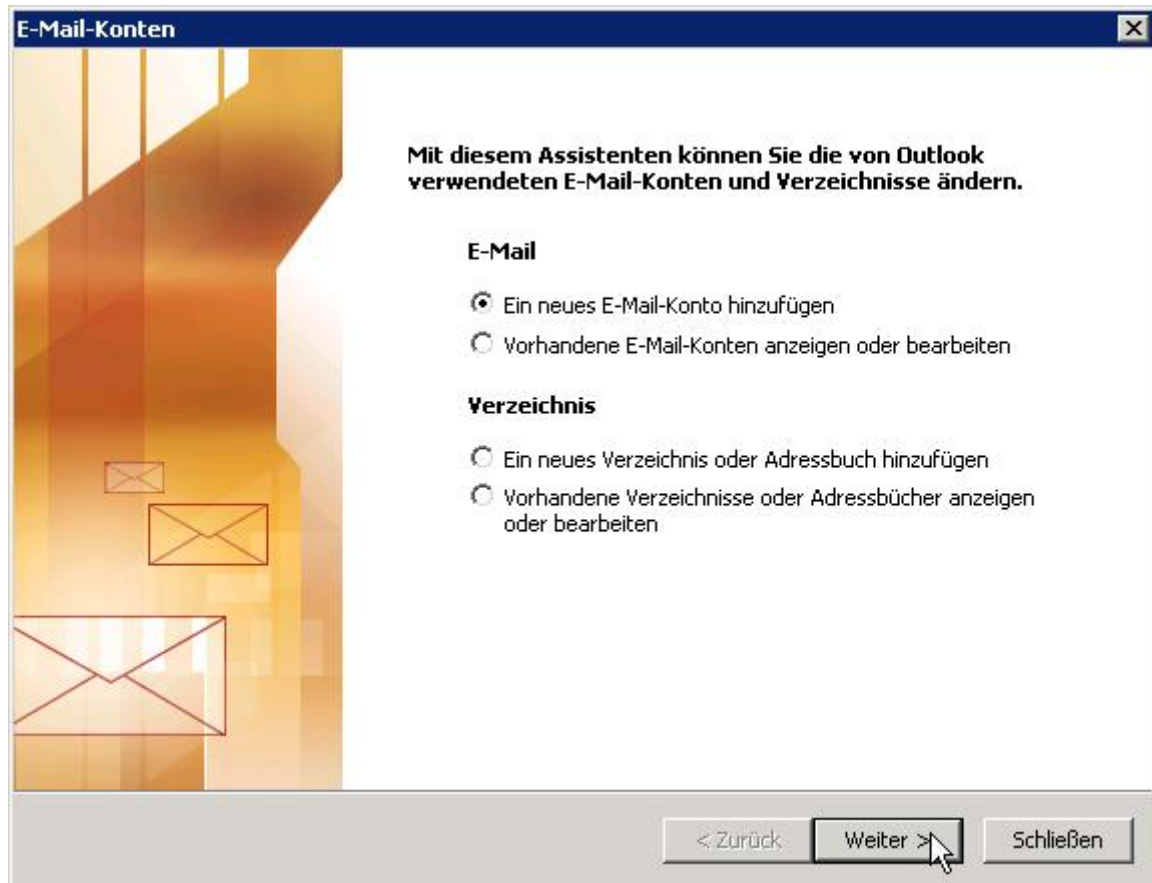


Abbildung 4: Konto überprüfen

**5. Schritt:** Wählen Sie anschließend **Microsoft Exchange Server** aus und bestätigen Sie mit **Weiter**.

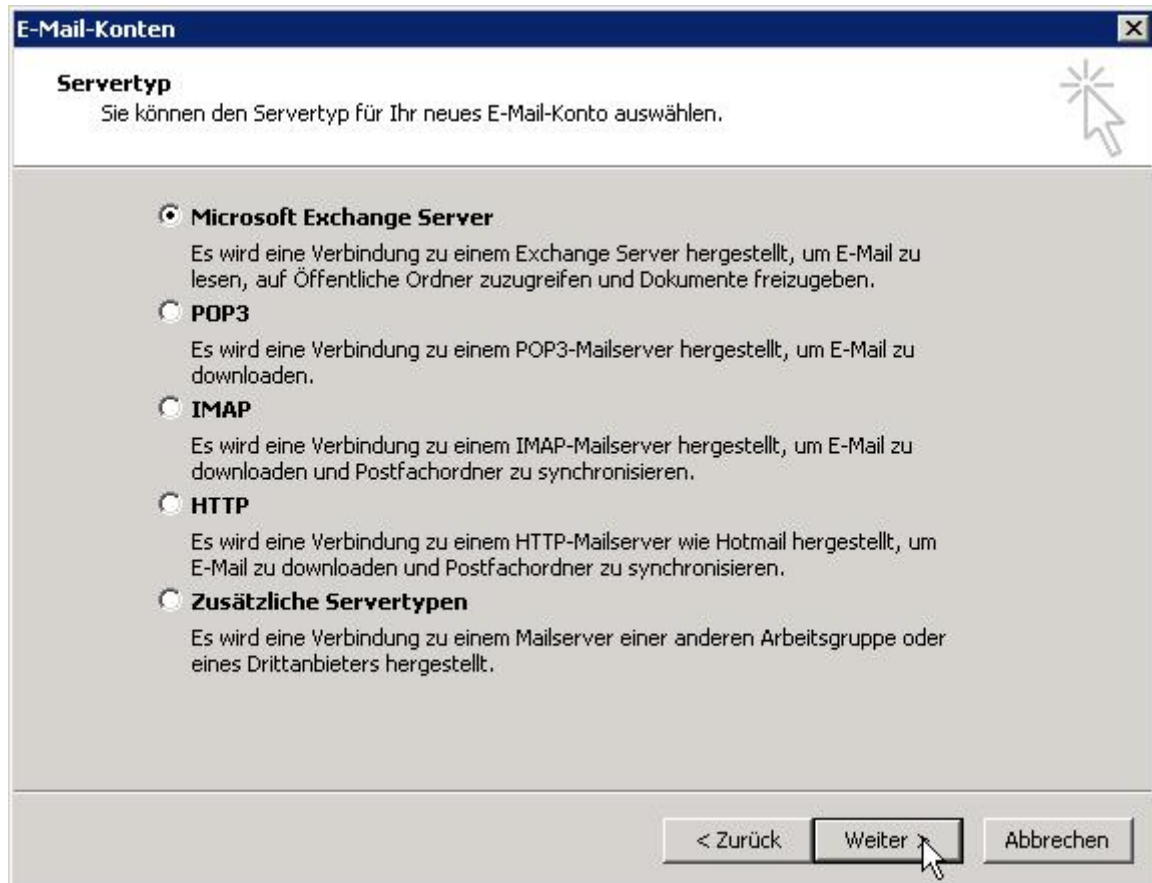


Abbildung 5: Exchange Server

- 6. Schritt:** Tragen Sie nun in das Feld **Microsoft Exchange Server** die Adresse mapibeXY (hier mapibe02) und bei Benutzername den Exchange-Benutzernamen (Beispiel: e1234567) ein. Klicken Sie anschließend auf **Weitere Einstellungen**.

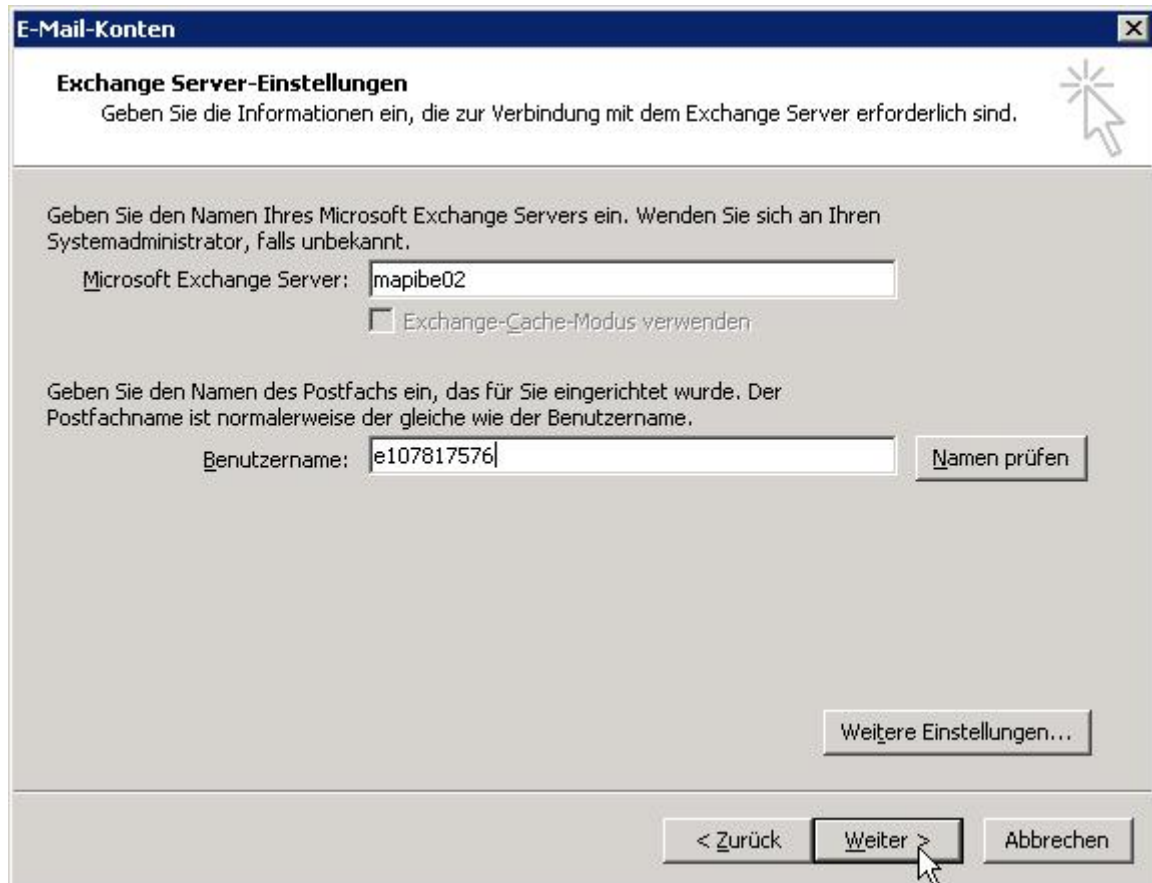


Abbildung 6: Konto überprüfen

- 7. Schritt:** Die nun folgende Wartezeit ist normal. Sollte in der Programm-Titel-Zeile stehen, dass das Programm nicht mehr reagiert, dann brechen Sie unter keinen Umständen das Programm ab - dies ist ebenfalls normal. Nach einigen Minuten sollte nun eine Fehlermeldung erscheinen. Ignorieren Sie diese und bestätigen Sie bitte mit **OK**.

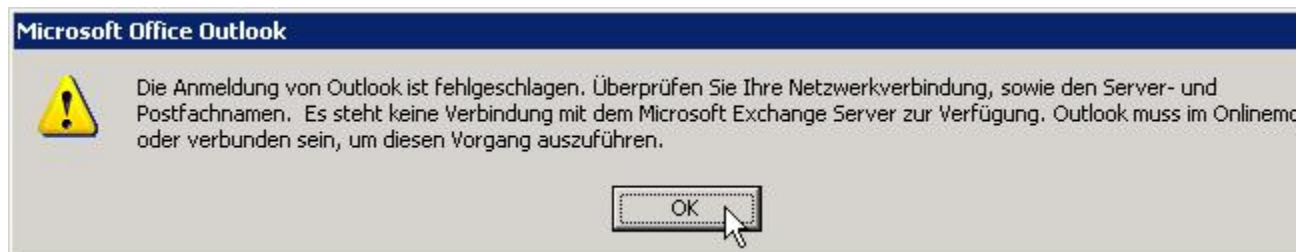


Abbildung 7: Fehlermeldung

Das Überprüfungs-fenster schließen Sie ebenfalls mit **Abbrechen**.



Abbildung 8: Überprüfungsfenster

- 8. Schritt:** Wechseln Sie nun zum Register **Verbindung** und Haken Sie **Exchange-Verbindung mit HTTP herstellen** ab. Klicken Sie dann auf **Exchange-Proxyservereinstellungen....**



Abbildung 9: Verbindungen

**! Wichtige Information:**

Sollten Sie kein Service-Pack 2 oder einen entsprechenden Patch installiert haben, so wird Ihnen an dieser Stelle keine Option zur Aktivierung der Verbindung über HTTP angeboten.

- 9. Schritt:** Geben Sie den Exchange Proxyserver [profimailer.de](http://profimailer.de) ein und ändern Sie die Proxyauthentifizierungseinstellungen von **NTLM** auf **Standardauthentifizierung** und aktivieren Sie **Sitzung gegenseitig authentifizieren, wenn Verbindung mit SSL hergestellt wird**. Im Feld **Hauptname** des Proxyservers geben sie bitte [msstd:profimailer.de](mailto:msstd:profimailer.de) an.

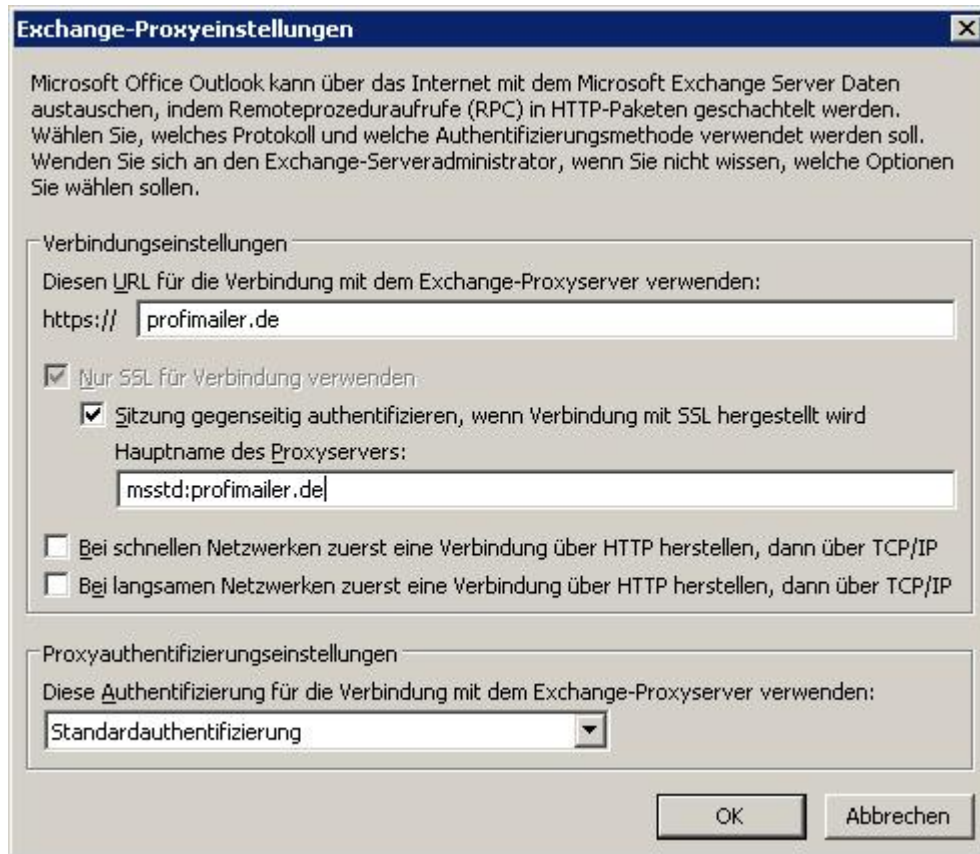


Abbildung 10: Proxy-Einstellungen

- 10. Schritt** Übernehmen Sie bitte die Einstellungen und starten Sie Ihren Outlook 2003 Client. Dieser sollte nun, nach der Passwortabfrage, den Inhalt Ihres Exchange Postfachs herunterladen und anzeigen.