

E-Mail Einrichtung mit Microsoft Windows Mail

1. Schritt: Öffnen Sie Windows Mail und wählen Sie Extras
→ Konten

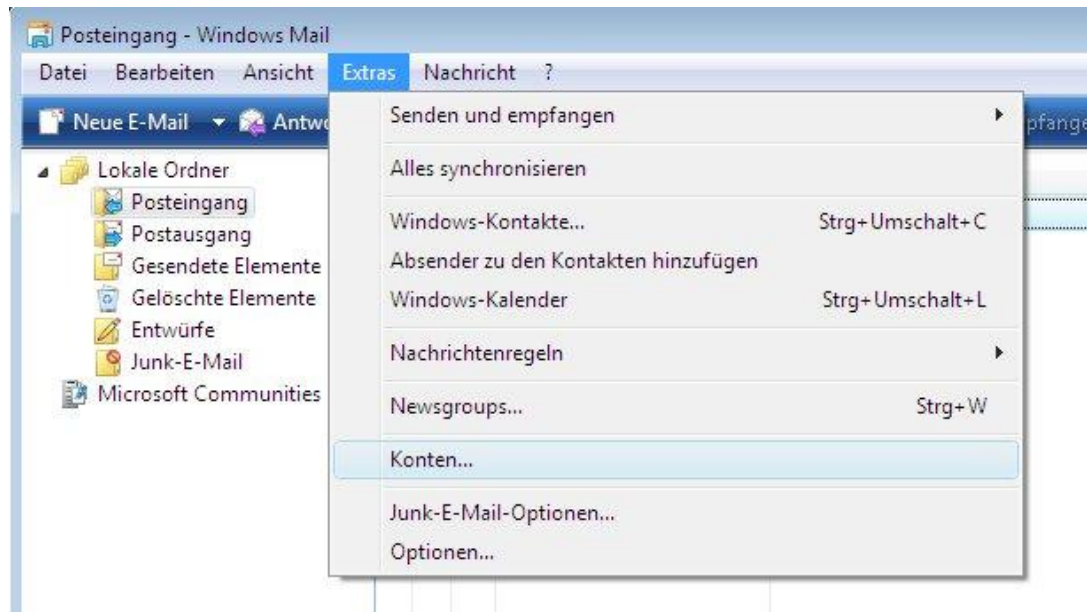


Abbildung 1

2. Schritt Klicken Sie auf **Hinzufügen** um den Kontoerstellungsassistenten aufzurufen.

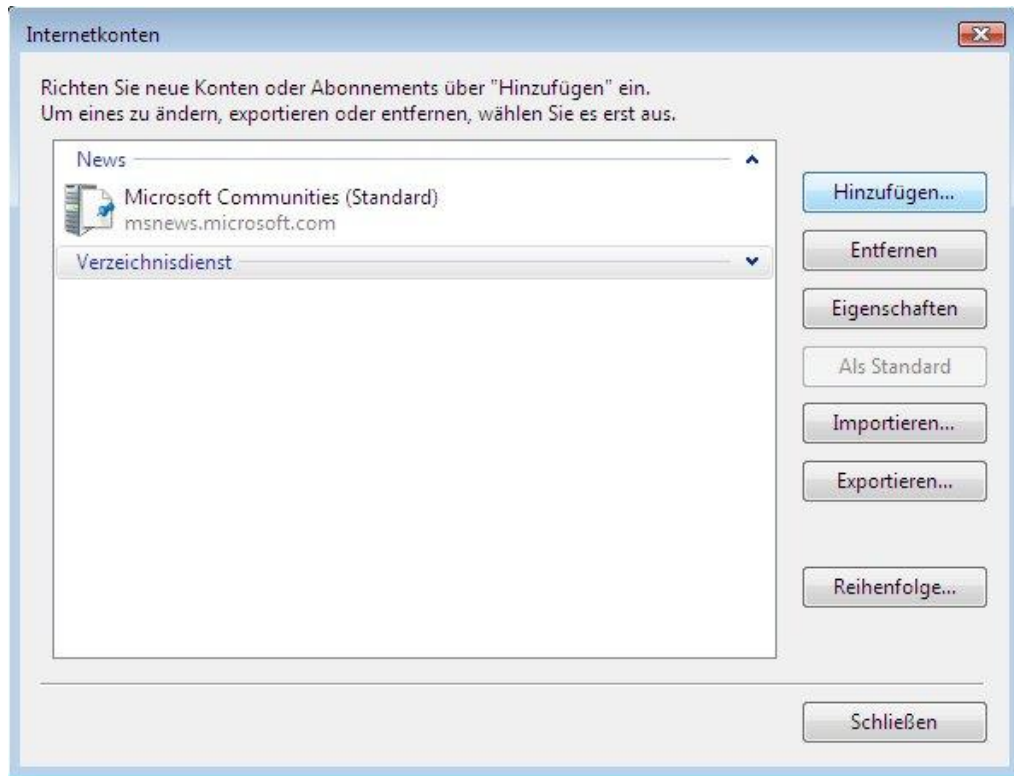


Abbildung 2

3. Schritt Wählen Sie nun **E-Mail-Konto**

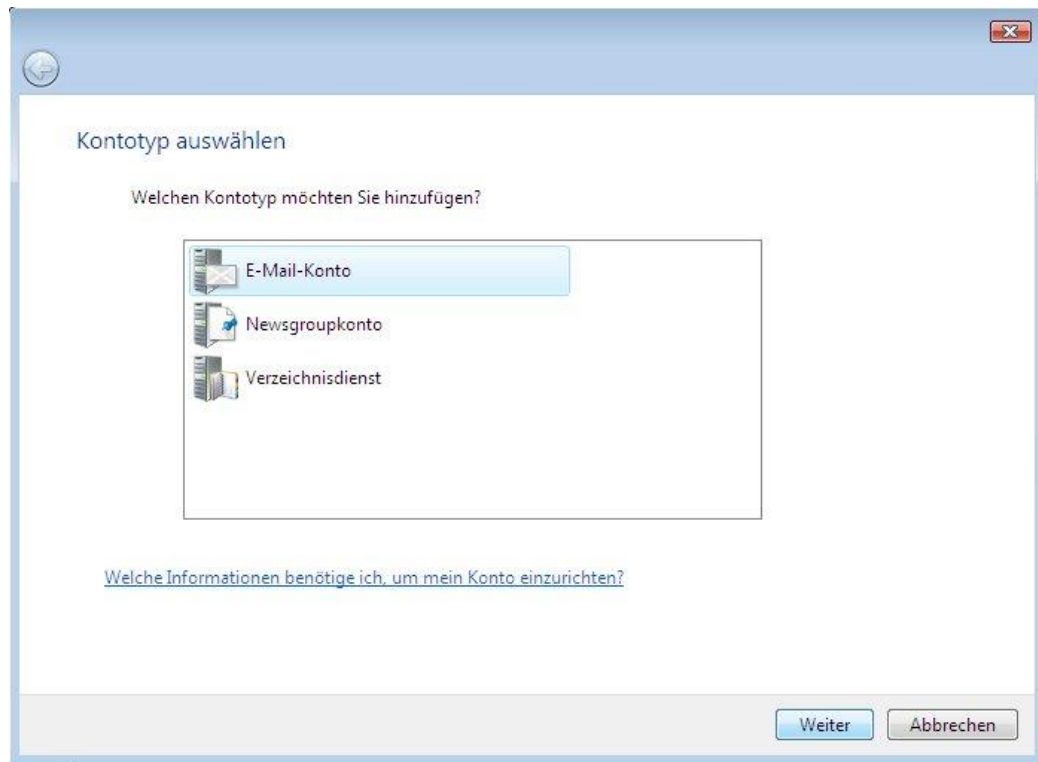
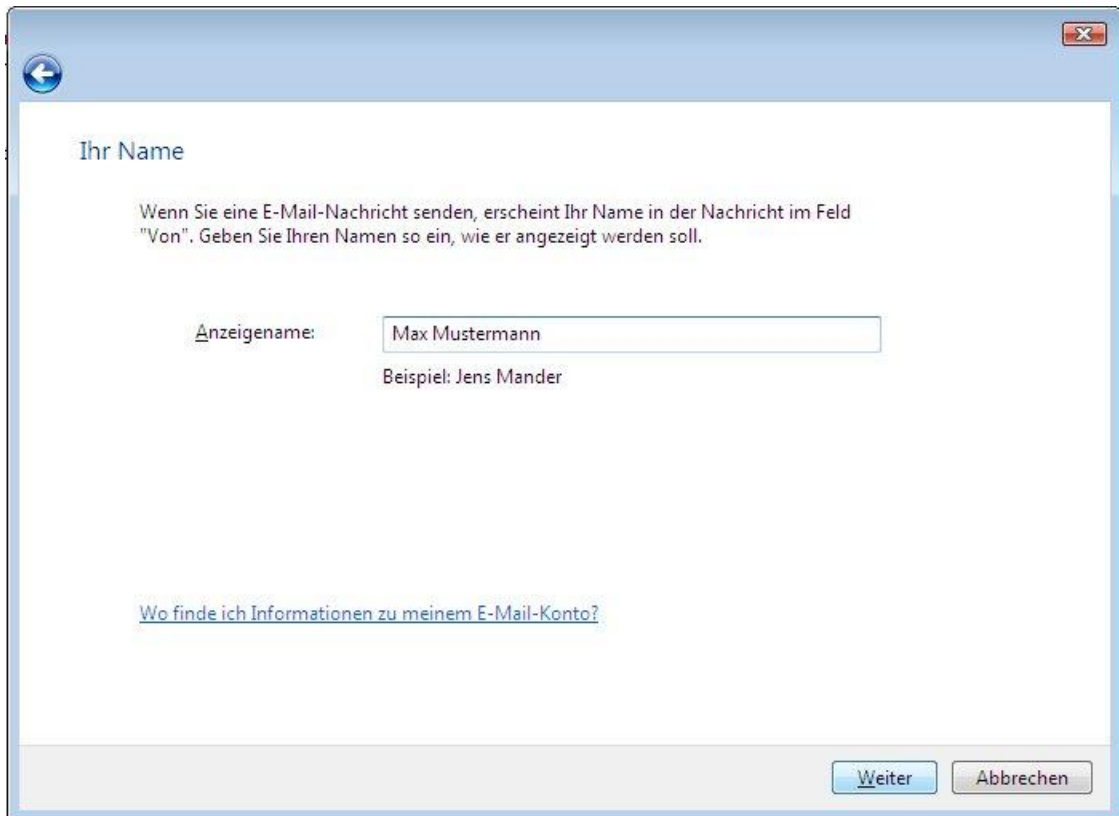


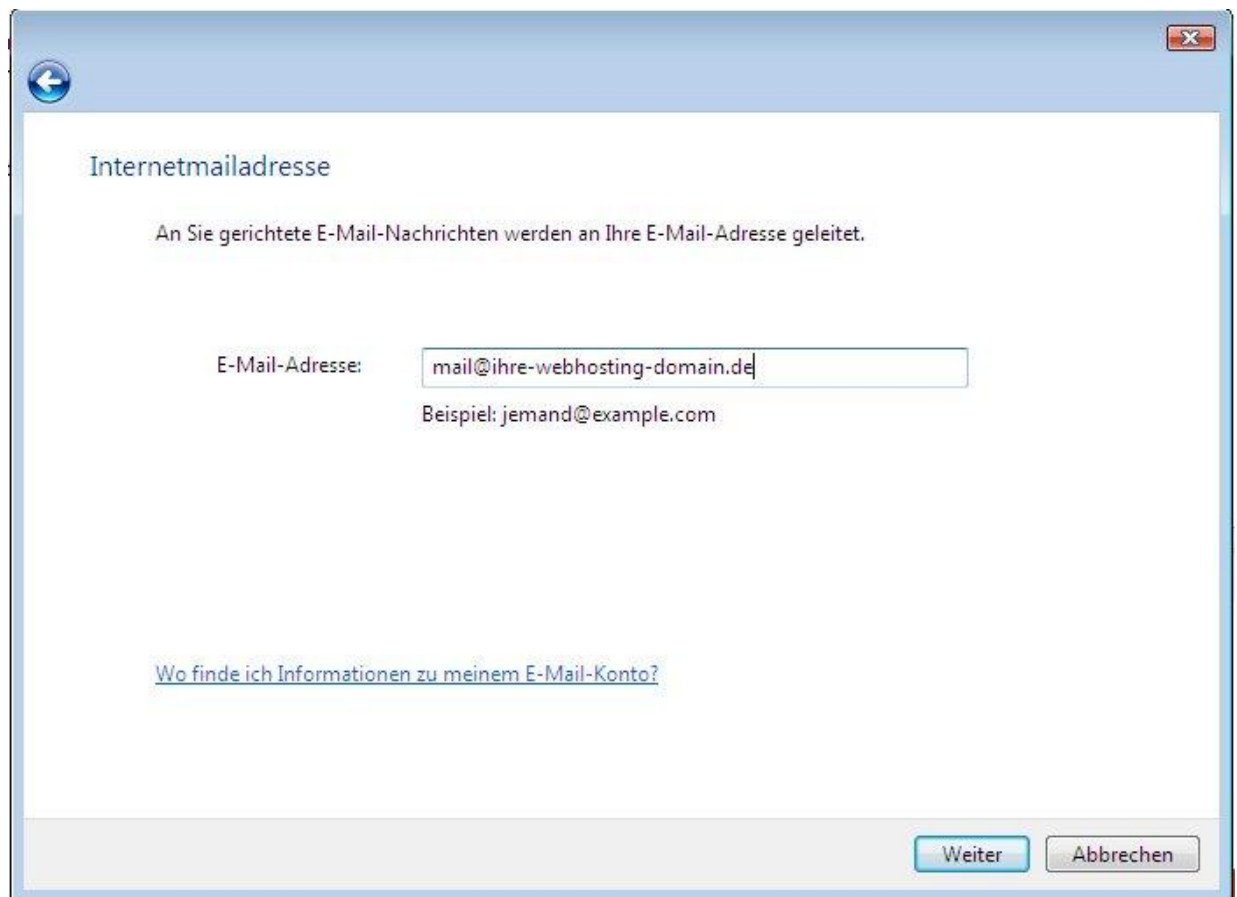
Abbildung 3

4. Schritt Geben Sie auf den folgenden 2 Seiten Ihren Namen und Ihre E-Mail Adresse ein.



The screenshot shows a web browser window with a light blue header and a white main content area. In the top left corner of the window is a back button, and in the top right corner is a close button. The main content area is titled "Ihr Name" in blue text. Below the title is a paragraph of text: "Wenn Sie eine E-Mail-Nachricht senden, erscheint Ihr Name in der Nachricht im Feld 'Von'. Geben Sie Ihren Namen so ein, wie er angezeigt werden soll." Below this text is a label "Anzeigename:" followed by a text input field containing "Max Mustermann". Below the input field is the text "Beispiel: Jens Mander". At the bottom of the main content area is a blue hyperlink: "Wo finde ich Informationen zu meinem E-Mail-Konto?". At the bottom right of the window are two buttons: "Weiter" and "Abbrechen".

Abbildung 4



The image shows a web browser window with a light blue header and a white main content area. The title of the window is "Internetmailadresse". Below the title, there is a heading "Internetmailadresse" and a sub-heading "An Sie gerichtete E-Mail-Nachrichten werden an Ihre E-Mail-Adresse geleitet." Below this, there is a label "E-Mail-Adresse:" followed by a text input field containing "mail@ihre-webhosting-domain.de". Below the input field, there is a text label "Beispiel: jemand@example.com". At the bottom of the form, there is a link "Wo finde ich Informationen zu meinem E-Mail-Konto?". At the bottom right of the form, there are two buttons: "Weiter" and "Abbrechen".

Internetmailadresse

An Sie gerichtete E-Mail-Nachrichten werden an Ihre E-Mail-Adresse geleitet.

E-Mail-Adresse:

Beispiel: jemand@example.com

[Wo finde ich Informationen zu meinem E-Mail-Konto?](#)

Abbildung 5

5. Schritt Wählen Sie in nun erscheinenden Fenster aus, ob Sie einen POP3 oder IMAP Account verwenden möchten und tragen Sie die entsprechenden Serverdaten ein. Für POP3: pop.kundenserver.de; IMAP: imap.kundenserver.de SMTP/Postausgang: auth.smtp.kundenserver.de

Hinweis:

Bitte setzen Sie noch den Haken bei **Ausgangsserver erfordert Authentifizierung**

E-Mail-Server einrichten

Typ des Posteingangsservers:
POP3

Posteingangsserver (POP3 oder IMAP):
pop.kundenserver.de

Name des Postausgangsservers (SMTP):
auth.smtp.kundenserver.de

Ausgangsserver erfordert Authentifizierung

[Wo finde ich Informationen zum E-Mail-Server?](#)

Weiter Abbrechen

Abbildung 6

6. Schritt Geben Sie im folgenden Fenster Ihre E-Mail Adresse als Benutzernamen und das zugehörige Passwort an.

Internetmailanmeldung

Geben Sie den Kontonamen und das Kennwort ein, die Sie von Ihrem Internetdiensteanbieter erhalten haben.

E-Mail-Benutzername: mail@ihre-webhosting-domain.de

Kennwort:

Kennwort speichern

Weiter Abbrechen

Abbildung 8

7. Schritt: Im letzten Fenster können Sie die Kontoeinrichtung abschließen